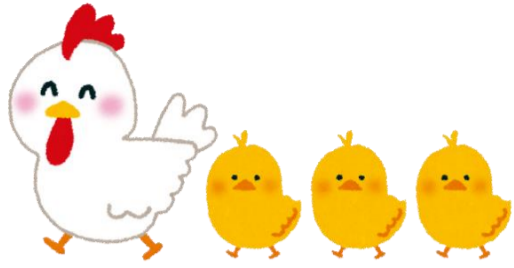


# 令和4年度 0歳児向けイベント！！

## あかちゃんタイム



子育てと仲間づくりを応援する講座です。  
育児に関するミニ講座（食育や歯など）・手あそび・季節の催しなど、毎回様々なプログラムを予定しています。一緒に楽しい時間を作りましょう♪



- 【時間】 10時30分～11時30分 ※日程表参照**  
**【対象】 0歳児とその保護者**  
**【定員】 毎回10組(先着順)**  
**【申込】 毎回10時～ 電話または窓口にて受付(窓口での申込は先着5組まで)**  
**【日程表】** ※感染状況等により、中止・内容の変更等になる可能性があります。ご了承ください。

	日にち	内容	申込日
令和4年	5/11 (水)	身長・体重測定、足形とり、ふれあいあそび、読み聞かせ	4/26 (火)
	6/8 (水)	ママ向けクラフト、ミニ防災講座、ふれあいあそび、パネルシアター	5/24 (火)
	9/14 (水)	管理栄養士による食育講座（相談・質問OK!）、ふれあいあそび、パネルシアター	8/30 (火)
	10/12 (水)	歯科衛生士による歯の講座（相談・質問OK!）、ふれあいあそび、パネルシアター	9/27 (火)
	11/9 (水)	身長・体重測定、足形とり、ふれあいあそび、読み聞かせ	10/18 (火)
	12/14 (水)	ミニクリスマス会、ママ向けクリスマスクラフト	11/29 (火)
令和5年	2/8 (水)	歯科衛生士による歯の講座（相談・質問OK!）、ふれあいあそび、パネルシアター	1/24 (火)
	3/8 (水)	管理栄養士による食育講座（相談・質問OK!）、ふれあいあそび、パネルシアター	2/21 (火)

その他、交流タイムなども  
随時予定しています。  
お楽しみに♪

協力：天白子ネット、はねっと、テーブル悠

### ★感染防止対策のお願い★

- ①マスクの着用（乳幼児を除く）・検温・手指の消毒にご協力ください。
  - ②駐輪場で手を洗ってから入館ください。
  - ③体調不良の際は参加をお控えください。
  - ④館内では飲食ができません（水分補給を除く）。
- ※一般利用に関しては、じどうかんだよりやホームページなどのご案内もお読みください。

### 【申込・問い合わせ先】

名古屋市天白児童館（地域子育て支援拠点）  
住所：名古屋市天白区池場5丁目1801  
TEL：（052）805-4129

